

Montage PM-Auspuffsystem an XR © - alle Modelle

1. Montage Vorbereitung

Zur Montage der PM-Auspuffanlage (APA) von Penzl-Bikes werden die orig. Auspuffkrümmer incl. Katalysatoren der XR © weiter verwendet. Die orig. Endtöpfe der XR © abnehmen. Die Krümmer mit den Hitzeschutzblechen bleiben an der XR ©. Die Bleche nur etwas lockern, so dass man Sie bewegen kann.

2. PM-Auspuff-Endtöpfe montieren

Die beiden PM-Auspuff-Endtöpfe samt Halterung auf die XR ©-Krümmer stecken. Halterung an die orig. Aufnahmen der XR © schrauben.

Ausrichten der gesamten APA (Auspuffanlage) incl. der Hitzeschutzbleche. Dazu müssen die Halterungen der Bleche gelockert werden. Nun die Bleche auf ein gleichmäßiges Spaltmaß zwischen der Kappe der Auspufftöpfe und der Hitzeschutzblech-Enden ausrichten.



Das Foto zeigt den Halter mit dem unteren Auspufftopf. Geliefert wird der Halter mit zwei montierten Auspufftöpfen. Die dazu verwendeten Senkkopfschrauben sind mit Lock-Tide hochfest gesichert. Diese Sicherung muss bei einer Demontage wieder erneuert werden.

Der originale Auspuffhalter der XR © kann abgebaut werden. Dieser wird nicht mehr benötigt



3. Verlegung der Seilzüge

Den Stellhebel kann man am hinteren Zylinderkopf (siehe Foto) anschrauben. Die Montage am Lenker ist nicht erlaubt!

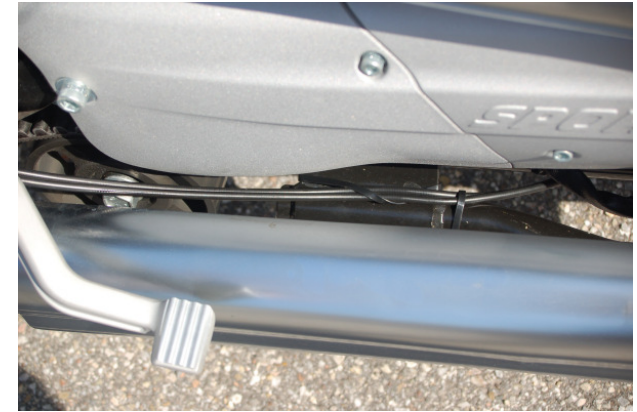
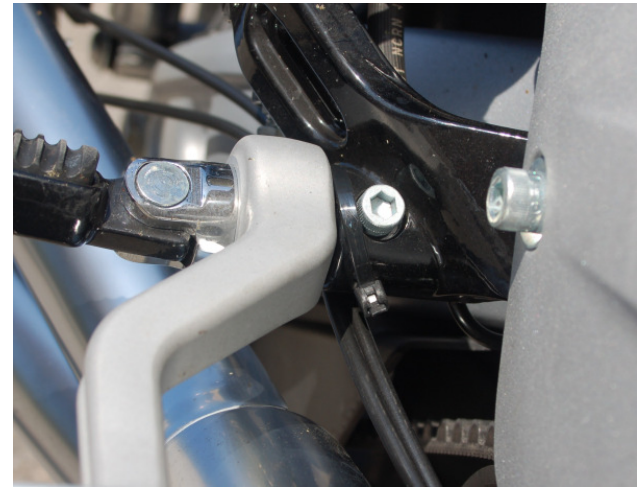
!!! Bei der Seilzugverlegung ist darauf zu achten, dass die Hüllen keine heißen Bauteile der Auspuffanlage berühren. !!! Am besten ausreichend Kabelbinder zur Fixierung verwenden.



Die Seilzüge müssen ohne Knick und möglichst in weiten Bögen verlegt werden. Wir schlagen vor, die Seile hinter den Ölkühler zu führen.

Tipp: Die Züge nicht irgendwo „einfädeln“, sondern so verlegen, dass man die komplette APA samt Stellhebel und angeschlossenen Seilen in einem Stück vom Bike abmontieren kann. Ansonsten müssten bei einer Demontage der APA die Seile aus dem Hebel und den schwarzen Hüllen gezogen werden. Das hat den Nachteil, dass sich die Seile bei einer erneuten Montage nicht mehr durch die Hüllen stecken lassen („Ausfransen der Seilenden“). Man muss die Seilenden neu abzwicken damit wieder ein sauberer fransenfreies Seilende entsteht. Das Seil würde somit kürzer werden und ein Neues in orig. Länge müsste dann komplett in die Auspufftöpfe eingebaut werden.







4. SICHERHEITS-HINWEISE -- unbedingt lesen !!!

ACHTUNG !! Bei unsachgemäßer Montage kann es zum Lösen der Auspuffanlage führen. Dann besteht Unfallgefahr, die zu schweren Verletzungen und sogar zum Tod der Fahrer und Beifahrer führen kann. Wir übernehmen keinerlei Garantiefälle bei Montagen, die nicht durch uns oder von zugelassene Werkstätten durchgeführt werden. Es wird dringend empfohlen, alle Arbeiten von einer Fachwerkstatt durchführen zu lassen. Fragen Sie bitte bei uns, welcher Stützpunkt-Händler in Ihrer Nähe unsere Penzl-Bikes PM-Auspuffanlage montieren kann.

Alle Schrauben, die in ALU geschraubt werden, müssen mit Locktite „blau“ gesichert werden! Bei Sicherheitsmutter ist das Locktite nicht zwingend notwendig.

Nach den ersten 50 - 200 KM müssen ALLE Schraubverbindungen auf Festigkeit überprüft werden. Auch die der Endkappen und Frontkappen von den Auspufftöpfen. Besonders die Auspuffhalterungen sind genau zu prüfen.

Die farbige Beschichtung der Auspufftöpfe darf vorerst nicht mit scharfen Reinigungsmitteln gereinigt werden. Erst nach dem Einfahren (ca. 20 Min.) ist die Beschichtung komplett eingebrannt und gegen Benzin beständig.